

### LODGE

# Lo 870



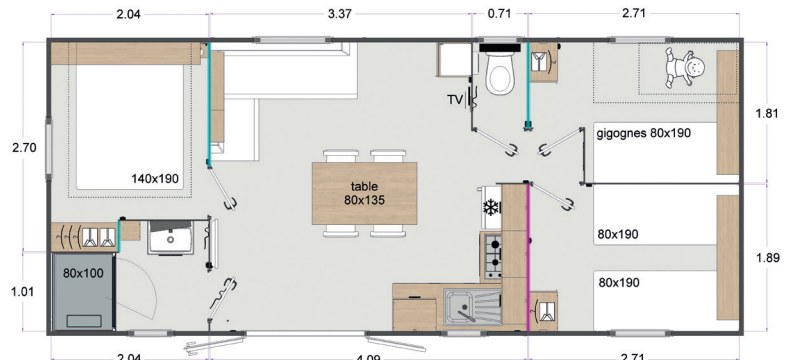
33,10 m<sup>2</sup>

 3 CHAMBRES

 6|8 PERSONNES\*



9 x 4 M



 Ambiance murale « Gris Béton »  Ambiance murale à personnaliser

\* Convertible en option  
Données et photos non contractuelles (les prises de vues et implantations peuvent comporter des équipements décoratifs non fournis par Rapidhome ou optionnels). Rapidhome se réserve le droit de modifier ses produits à tout moment sans préavis.



#### SALON SÉJOUR

Radiant 1 000 W  
Banquette avec tissu vinyle  
Rideaux occultants  
Passage de portes intérieures à 59 cm  
VMC - Détecteur de fumée



#### CUISINE

Réfrigérateur-congélateur blanc  
Plaque blanche 4 feux gaz



#### CHAMBRES

Matelas mousse standard  
Lit 140 x 190 sur pieds  
Lits gigognes 80 x 190  
Lits 80 x 190 sur pieds  
Rideaux occultants



#### SALLE DE BAIN

Chauffe-eau électrique 100 L  
Douche 80 x 100  
WC avec chasse d'eau éco

# Choisissez les options selon vos besoins

# Lo 870

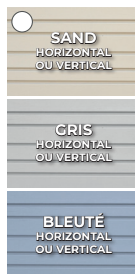
## 3 chambres



DIMENSIONS	
Superficie en m <sup>2</sup>	33,10
Nombre de chambres	3
Nombre de couchages livrés en standard	6 à 8*
Nombre de salles de bain	1
CONSTRUCTION	
Couverture en bac acier de couleur graphite	✓
Châssis tout métal galvanisé	✓
Totem métal de couleur anthracite	✓
Détecteur de fumée sur pile	✓
BARDAGE ET MENUISERIES EXTÉRIEURES	
BARDAGE	
Bardage vinyle Sand	✓
Bardage vinyle Gris, Bleuté	○
Bardage bois vertical ou horizontal, vert ou marron	○
Bardage PVC Greenwood châtaigne, moka ou sierra	○
Bardage Shadow vertical ou horizontal	○
MENUISERIES EXTÉRIEURES	
Huisseries anthracites	○
Volets roulants intégrés dans la/les chambres	○
Stores moustiquaires (fenêtres chambres uniquement)	○
Stores moustiquaires et occultants (fenêtres chambres uniquement)	○
ISOLATION	
Thermobulle simple en périphérie, standard à tous les mobil-homes	✓
Laine de verre 60 mm sous toiture	✓
Isolation sous toiture de 160 mm	○
Isolation périphérique : Ecopeg + double thermobulle en périphérie, isolation calorifuge des tuyaux	○
Isolation calorifuge des tuyaux	○
Fil traceur (cordon antigel sur canalisations extérieures équipées d'une protection calorifuge)	○
SANITAIRES ET SALLE DE BAIN	
Chauffe-eau gaz ventouse	○
Chauffe-eau électrique 100 litres (angle meuble bas cuisine)	✓
Radiant électrique 500 W dans la salle de bain	○
Radiateur sèche-serviette (à la place du radiateur 500 W)	○
CHAMBRES PARENTS ET INVITÉS	
Voilage fenêtres	○
Portes pavillons chambres	○
Radiant électrique 500 W	○
Lits gigognes 2 x 80 x 190 au lieu de 2 lits simples de 80 x 190	✓ chambre 3
Lit en hauteur + lits gigognes de 70 au lieu de 2 lits de 80 x 190	○
Lit 160 x 200 sur pieds au lieu de 140 x 190 sur pieds	○
Lit 140 x 190 sur vérins au lieu de 140 x 190 sur pieds	○
Lit 160 x 200 sur vérins au lieu de 140 x 190 sur pieds	○
Lit double 140 x 190 au lieu de 2 lits simples	○
CUISINE	
Voilage pièce de vie	○
Réfrigérateur-congélateur Lodge blanc	✓
Réfrigérateur-congélateur Lodge finition silver	○
Réfrigérateur-congélateur Gamme Élite	○
Hotte aspirante avec filtre à charbon blanche ou silver	○
Plaque de cuisson gaz avec piézo et thermocouple blanche / option finition silver 4 feux	✓
Plaque de cuisson électrique blanche ou inox	○
Plaque de cuisson vitrocéramique	○
Four électrique inox	○
Four gaz inox	○
Casserolier	○
Lave-vaisselle 12 couverts blanc / option finition silver pose libre	○
SALON ET REPAS	
Canapé résidentiel (type gamme Élite)	○
Convertible	○
Chaises : type / quantité	Empilable résine / 4 + plante bois / 2
Voilage fenêtres	○
Rideaux fenêtres et porte d'entrée	✓
Radiant électrique 1 000 W dans le salon	✓
DIVERS	
Contacteur à clé	○
Délesteur cycle automatique	○
Clef pass unique	○
Extincteur 2kg	○
Support écran plat	✓
Raccordement centralisé des eaux usées	OPTION SUR COMMANDE UNIQUEMENT
Climatisation (plusieurs niveaux)	○

### LES BARDAGES

#### Les vinyles



#### Les bois véritables



#### Les composites



### LES MENUISERIES



○ Configuration standard

### CANAPÉ



### RIDEAUX



### AMBIANCES MURALES



480, rue Constant Rousseau - BP 90044  
53101 Mayenne Cedex

Tél. +33 (0)2 43 00 19 22 - Fax +33 (0)2 43 00 85 86

contact@rapidhome.fr

www.rapidhome.fr

\* Convertible en option

✓: inclus / ○: option

